

# SUPERROCK PREMIUM

## Tooteinfo

Pooljäigad universaalsed kivivillplaadid

Toote tähistuskood:

MW-EN 13162-T2-WS-WL(P)-AW0,90-MU1 kui d = 50-99 mm;

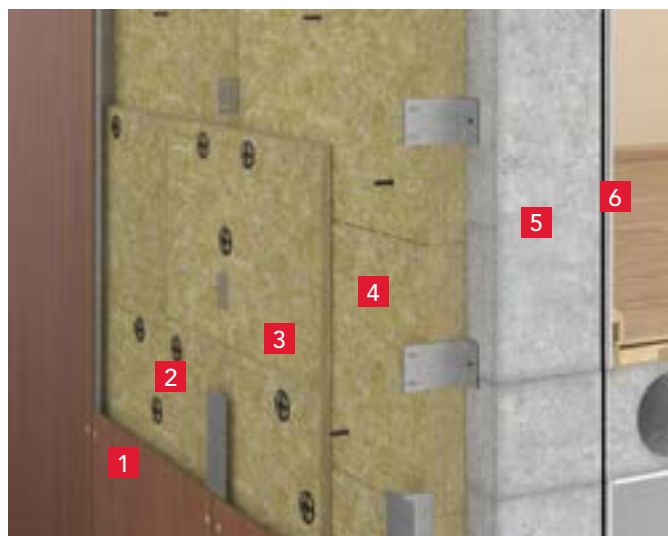
MW-EN 13162-T2-WS-WL(P)-AW1,00-MU1 kui d = 100-200 mm

### Tehnilised andmed

- Soojusjuhtivustegur:  $\lambda_D = 0,034 \text{ W/m}\cdot\text{K}$
- Lühiajaline veeimavus:  $\leq 1,0 \text{ kg/m}^2$
- Pikaajaline veeimavus:  $\leq 3,0 \text{ kg/m}^2$
- Toodete tuletundlikkuse klass: **A1**
- Helineelduvustegur:
  - $\alpha_w = 0,90$ , kui paksus 50-99 mm
  - $\alpha_w = 1,00$ , kui paksus 100-200 mm
- Veeauru difusioonitakistustegur:  $\mu = 1$

## Toote kasutamine

Pooljäikased universaalseid kivivillplaate SUPERROCK PREMIUM kasutatakse nii vertikaal-, horisontaal- kui kaldkonstruktsioonides, mida ei mõjuta ekspluatatsioonikoormus. Näiteks puit- ja metallsõrestikseintes (välis- ja siseseinad), tuulutatavates fassaadides, kolmekihiliste tellisseinte konstruktsioonides, pööningutel ja sarikatevahelistes katusetarindites, välisseinte lisasoojustamisel, vahelagedes, keldri kohal asetsevates põrandates jms kasutuskohtades soojus- ja heliisolatsiooniks.



- 1 Fassaadikate
- 2 Tuulutusvahe
- 3 VENTIROCK SUPER
- 4 SUPERROCK PREMIUM
- 5 Olemasolev seinatarind
- 6 Siseviimistlus



Pikkus	Laius	Paksus	Toote kood	Soojusakistus	Kogus pakendis		Kogus alusel	
				$R_D$	[tk.]	[m <sup>2</sup> ]	[pakk]	[m <sup>2</sup> ]
[mm]	[mm]	[mm]		[m <sup>2</sup> ·K/W]				
1000	565	50	306678	1,45	15	8,48	30	254,40
1000	565	75	306679	2,20	8	4,52	30	169,50
1000	565	100	306681	2,90	5	2,83	30	135,60
1000	565	150	306683	4,40	4	2,26	30	84,75
1000	565	200	306685	5,85	15	9,15	30	67,80
1000	610	50	306667	1,45	15	9,15	30	274,50
1000	610	75	306669	2,20	10	6,10	30	183,00
1000	610	100	306671	2,90	8	4,88	30	146,40
1000	610	120	306672	3,50	7	4,27	30	128,10
1000	610	150	306674	4,40	5	3,05	30	91,50
1000	610	160	306675	4,70	5	3,05	30	91,50
1000	610	170	306732	5,00	5	3,05	30	91,50
1000	610	180	306676	5,25	4	2,44	30	73,20
1000	610	200	306677	5,85	4	2,44	30	73,20

Aluse mõõdud 2200 x 1200 x 2750 mm (kui plaadi laius 610 mm) või 2200 x 1200 x 2715 mm (kui plaadi laius 565 mm).